

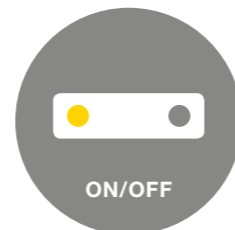
Kinder sind unsere große Freude und Inspiration. Wir fürchten aber gleichzeitig um deren Sicherheit. Die Umgebung, in der wir gemeinsam leben, muss deshalb so sicher wie möglich sein.

Die Alarmanlage JABLOTRON 100 passt sich flexibel an die Anforderungen zur Sicherung jedes Hauses an. Die voneinander unabhängige Scharfschaltung der einzelnen Zonen ermöglicht, nur die ausgewählten Hausteile nach momentanem Bedarf zu überwachen. Es ist somit möglich, z.B. nur die Garage im Laufe des Tages, und dann in der Nacht die Garage und auch noch das Erdgeschoss und den Garten zu überwachen. Nichts entgeht der Alarmanlage und im Bedarfsfall wird Hilfe rechtzeitig herbeigerufen.

- ▶ Die Alarmanlage ist sehr Bedienungsfreundlich und zeichnet sich durch modernes Design aus
- ▶ Der Zustand der Überwachung der einzelnen Hausteile wird übersichtlich angezeigt
- ▶ Wenn Sie auf Reisen sind, können Sie Ihre Alarmanlage mit Hilfe Ihres Handys jederzeit kontrollieren

## TECHNISCHE PARAMETER

- ▶ bis zu 120 Funk- oder Buszonen
- ▶ bis zu 300 Benutzer
- ▶ bis zu 15 Zonen
- ▶ bis zu 32 programmierbare Ausgänge
- ▶ 20 voneinander unabhängige Kalender
- ▶ eingebautes GSM/GPRS/LAN Kommunikationsmodul, welches die Sprach-, SMS- oder GPRS- Kommunikation mit den Endbenutzern oder den Alarmempfangsstellen (AES) ermöglicht
- ▶ SMS- Meldungen vom System an bis zu 30 Benutzer
- ▶ 4 einstellbare AES
- ▶ Speicher mit einer Kapazität von 1 GB für die Archivierung der Ereignisse, Sprachmeldungsangebot, Speicherung von Bildaufnahmen usw.
- ▶ Akku 12V (bis zu 18 Ah)
- ▶ Zertifizierung für die Stufe 2 nach EN 50131



Einfache Bedienung



Meldungen und Steuerung



Einfache Erweiterung

## 7 GRÜNDE FÜR DIE WAHL DER ALARMANLAGE JABLOTRON 100

- ▶ **Einfache Bedienung** – durch die Ampeltechnik ist die Bedienung einfach und leicht verständlich
- ▶ **Zeitübergreifendes Design** – das Design der einzelnen Systemperipherien wurde in Zusammenarbeit mit Spitzendesignern erarbeitet. Entdecken Sie die Schönheit der JABLOTRON 100!
- ▶ **Zugänglich, wo immer auch Sie sind** – zu Ihrer Alarmanlage JABLOTRON 100 werden Sie dank dem Fernzugang via PC oder einem Smart Phone Zugang haben. Gewähren Sie Ihren Kunden ein grenzenloses Service!
- ▶ **Freie Wahl** – JABLOTRON 100 passt sich zu 100 % an Ihre Bedürfnisse an
- ▶ **Multifunktionelle Verwendung** – JABLOTRON 100 wird Sie nicht nur vor Diebstahl sondern auch vor Brand, Überschwemmung oder Gasentweichung schützen. Die Alarmanlage kann die Heizung steuern oder z.B. das Garagentor öffnen. Nutzen Sie die Möglichkeiten der Spitzentechnik im vollen Umfang aus!
- ▶ **Einfache Installation** – die Kombination der Funk- sowie Drahtlösung der Alarmanlage JABLOTRON 100 ermöglicht eine für das Objekt, als auch für die Brieftasche freundliche Installation
- ▶ **Echte Sicherheit** – bieten Sie Ihrem Kunden 24 Stunden Wachdienst und verlässliche Benachrichtigung im Falle des Falles an

JABLOTRON ALARMS a.s.  
Pod Skalkou 33  
466 01 Jablonec nad Nisou  
Tschechische Republik  
Telefon: +420 483 559 995  
export@jablotron.cz  
www.jablotron.com



# Alarm JABLOTRON 100



Die Neue Alarmanlage  
mit revolutionärer  
Bedienung

**JABLOTRON**  
CREATING ALARMS





## Bedienung

Die Zentrale kann mit bis zu **300 Benutzercodes** gesteuert werden. Für die Systemsteuerung stehen Bus- und Funkversionen der Zugangsmodule zur Verfügung. Alle verfügen über ein RFID- Lesegerät, und modelabhängig auch über eine Tastatur, oder Tastatur mit Display. An die Module werden **Bedienungssegmente** angeschlossen, die **mit einer einfachen Ampellogik** die benutzerfreundliche Bedienung der jeweiligen Bereiche, der Ausgänge, des Panikalarms, sowie die Systemzustandsanzeige ermöglichen. Dank den Bedienungssegmenten, welche mit Hilfe der grünen und der roten Meldeleuchte übersichtlich den Zustand der einzelnen Bereiche und Ausgänge anzeigen, ist JABLOTRON 100 für jeden Benutzer **einzigartig übersichtlich**. Die Alarmanlage wird durch Drücken des jeweiligen Segmentes gesteuert, und durch Codeeingabe oder Anlegen der RFID- Karte oder des RFID- Chips verifiziert.

## Überwachung

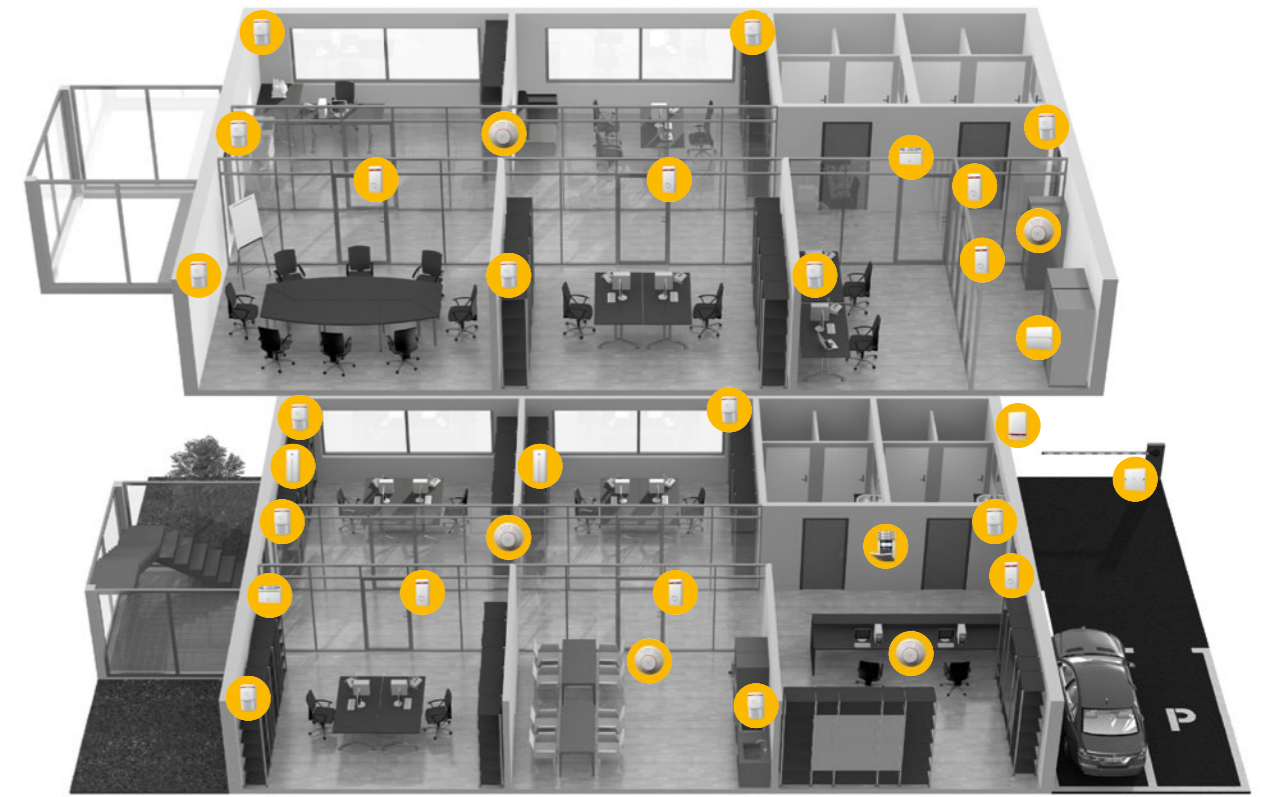
JABLOTRON 100 verfügt über bis zu **120 Funk- oder Buszonen** für die Zuordnung von Meldern, Tastaturen, Bedienelementen, Sirenen und ggf. auch weiteren Peripherien. Das System kann in **15 Zonen** aufgeteilt werden. Die Zentrale kombiniert die Busarchitektur des Drahtanschlusses mit dem Funkanschluss der einzelnen Peripherien. Die Funkkommunikation basiert auf dem neuen **bidirektionalen dynamischen Übertragungsprotokoll** JABLOTRON 100, welches das Frequenzband 868 MHz benutzt. Die Kommunikationsbereiche betragen bei direkter Sicht hunderte von Metern, und können durch Anschluss weiterer Funkmodule an den Bus noch erweitert werden. Zwecks einer perfekten Abdeckung des gesicherten Bereiches können im System bis zu **3 Funkmodule** installiert werden. Für eine individuelle Lösung der Objektsicherung steht eine **breite Palette der Peripherien in der Bus- sowie Funkdurchführung** zur Verfügung.

## Ausgänge und Signalisierung

Das System bietet die Möglichkeit, bis zu **32 programmierbare Ausgänge** zu nutzen. Deren Zustand kann entweder via Bus oder per Funk an die Relaismodul des PG- Ausganges übertragen und damit verschiedene Geräte steuern. Der ausgewählte **PG- Ausgang** ist dem Relaismodul mit Hilfe des DIP- Umschalters zugeordnet. Die Scharfschaltung des Bereiches oder die Aktivierung des PG- Ausganges wird am **Busanzeigergerät** mit Hilfe der roten LED- Meldeleuchte signalisiert (diese leuchtet auf). Zur Signalisierung des Alarmfalls, der Systemaktivierung und der Ein-/Ausschaltung des PG- Ausganges dienen Bus- sowie Funksirenen in der **Ausführung für den Außenbereich und für die Innenräume**, in einem neuen, attraktiven Design. Die Sirene für Innenräume signalisiert außerdem noch die Eingangs- und Ausgangsverzögerung, und verfügt über eine Taste mit programmierbaren Funktionen.

## Meldungen und Fernzugang

Die Zentrale verfügt über ein GSM/GPRS/LAN Kommunikationsmodul, welches die **Sprach-, SMS- oder GPRS- Kommunikation mit den Benutzern und den Alarmempfängsstellen ermöglicht**. Es kann auch ein Kommunikationsmodul für die Festnetzleitung montiert werden. Die Kommunikationsmodule erfüllen außer der Übertragungsfunktion der Informationen aus dem System auch die Funktion eines Modems **für den vollwertigen Fernzugang, die Überwachung, Programmierung** und nicht zuletzt auch die **Steuerung der Ausgänge** (und damit z.B. die Steuerung von Haushaltsgeräten und anderen zu steuernden Einrichtungen). Der Fernzugang kann aus der Web- „Selbstbedienung“, via SMS- Befehle, sowie mittels des direkten Anschlusses aus der Einstellungs- Software F-link erfolgen.



**Wir verfolgen die wichtigsten Trends um Neues zu erkennen, ändern aber altbewährtes nur dann wenn wirklich etwas besseres erscheint.**



**Die Alarmanlage JABLOTRON 100 begeistert jeden durch eine einfache Bedienungsweise und übersichtliche Zustandsanzeigen. Das System passt sich genau an die Anforderungen an, die für die Absicherung Ihrer Wohnung notwendig sind. Nichts entgeht der Alarmanlage und im Bedarfsfall wird Hilfe rechtzeitig herbeigerufen.**

- ▶ Sie machen sich schnell und einfach mit der Bedienung der Alarmanlage vertraut
- ▶ Per Tastendruck können Sie Hilfe im Notfall (z.B. bei Notfällen) herbeirufen
- ▶ Sie werden darauf aufmerksam gemacht, dass Sie vergessen haben ein Fenster zu schließen
- ▶ Die Alarmanlage passt sich an alle Anforderungen zur Sicherung der Wohnung oder Ihres Hauses an
- ▶ Die ausgewählten Melder überwachen das Haus, während Sie schlafen

**Wir möchten Ihnen die Sicherheit geben, dass Ihre Firma rund um die Uhr überwacht wird. Dafür muss das System von einem Profi auf Ihre Bedürfnisse maßgeschneidert werden.**



**Die Alarmanlage JABLOTRON 100 passt sich genau an die Größe des Objektes, welches gesichert werden soll, an. Alle wichtigen Daten im Büro werden professionell überwacht. Nichts entgeht der Alarmanlage – sie schreibt um welche Zeit die Angestellten am Morgen zur Arbeit kommen und am Abend sichert sie die Betriebsstätte automatisch, auch wenn die Mitarbeiter dies zufällig vergessen hätten. Die einzelnen Abteilungen werden unabhängig von den anderen überwacht.**

- ▶ Die Alarmanlage hat eine einfache Bedienungsweise und übersichtliche Zustandsanzeigen zur Überwachung der einzelnen Abteilungen
- ▶ Die tagtägliche Scharfschaltung wird automatisch durchgeführt
- ▶ Das System passt sich an die Aufteilung der einzelnen Bereiche Ihrer Firma an und kann jederzeit neu konfiguriert werden.